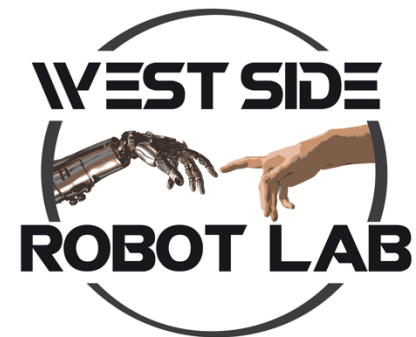


# Submerged, présentation des ressources

Webinaire du 13 septembre 2024



# Sommaire

- Point sur la FLL France
  - Nos missions
  - Planning des webinaires
- La saison Submerged, vos objectifs
  - Match de robot
  - Conception du robot
  - Projet d'innovation
  - Esprit d'équipe
  - Planning des rencontres
- Les ressources à votre disposition
  - Journal de l'ingénieur
  - Guide des réunions
  - Guide du jeu du robot & Mises à jour
- Points de clarification
  - Professionnalisme coopératif
  - Evaluation des valeurs fondamentales



# Point sur la FLL France

## Nos missions



**Caroline . L.B**  
*Présidente FLL France*

**Maxime . V**  
*Responsable règlement & arbitrage*

**Yves . N**  
*Responsable opérationnel*

Accompagner les équipes pendant leur préparation et leur(s) compétition(s)

Former les arbitres et veiller au bon déroulement des compétitions

Webinaires

Ressources

Formation

Déplacement

# Point sur la FLL France

## Planning des webinaires



13/09/24

11/10/24

15/11/24

13/12/24

*Submerged,  
présentation des  
ressources*

*Quelle stratégie pour  
concevoir votre robot ?*

*Comment faire votre  
projet d'innovation et  
le présenter ?*

*Objectif : Championnat à  
l'international, votre plus grande  
victoire sera déjà d'y parvenir...*

10/01/25

07/02/25

14/03/25

11/04/25

*Comment se déroule une compétition  
et comment s'y préparer ?*

*La clé de la réussite en équipe :  
c'est la communication !*

*Plus loin, plus haut,  
plus fort !*

*Ce n'est jamais  
vraiment fini...*

# La saison Submerged, vos objectifs

Match de robot



- 15 missions
- Match de 2mins 30s
- Rapporter le plus de point possible

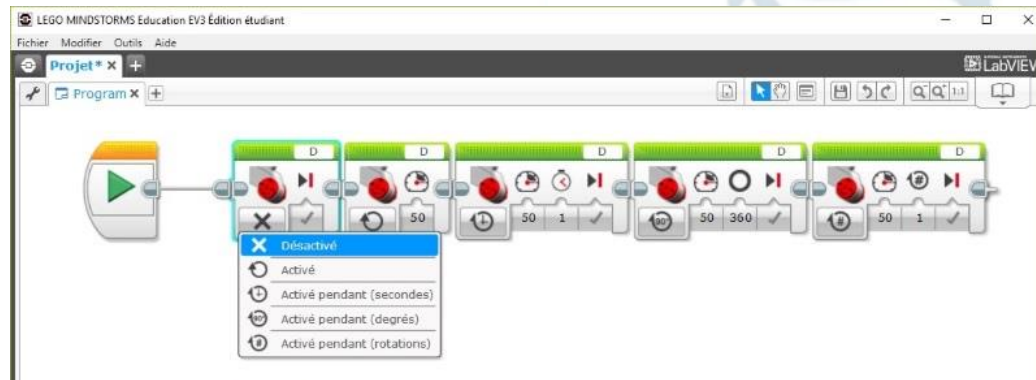


# La saison Submerged, vos objectifs

Conception du robot



- Construire un robot en LEGO
- Programmer ce robot pour le rendre autonome



# La saison Submerged, vos objectifs

Projet d'innovation



**Problématique :** *Plonger dans une problématique rencontrée par les personnes qui explorent les fonds marins »*

- Traiter la problématique
- Préparer une présentation originale pour exposer votre travail
- Préparer tous supports (maquette, vidéo...) pour présenter votre travail aux autres équipes lors des rencontres



# La saison Submerged, vos objectifs

Valeurs fondamentales



Nous sommes plus forts quand nous travaillons ensemble



Nous sommes ouverts à la diversité et veillons à ce que chacun se sente bien accueilli.



Nous appliquons ce que nous apprenons pour améliorer notre monde.



Nous nous réjouissons de nos accomplissements et les célébrons.



Nous explorons de nouvelles idées et compétences.



Nous sommes créatifs et déterminés à résoudre des problèmes.





# La saison Submerged, vos objectifs

## Planning des rencontres

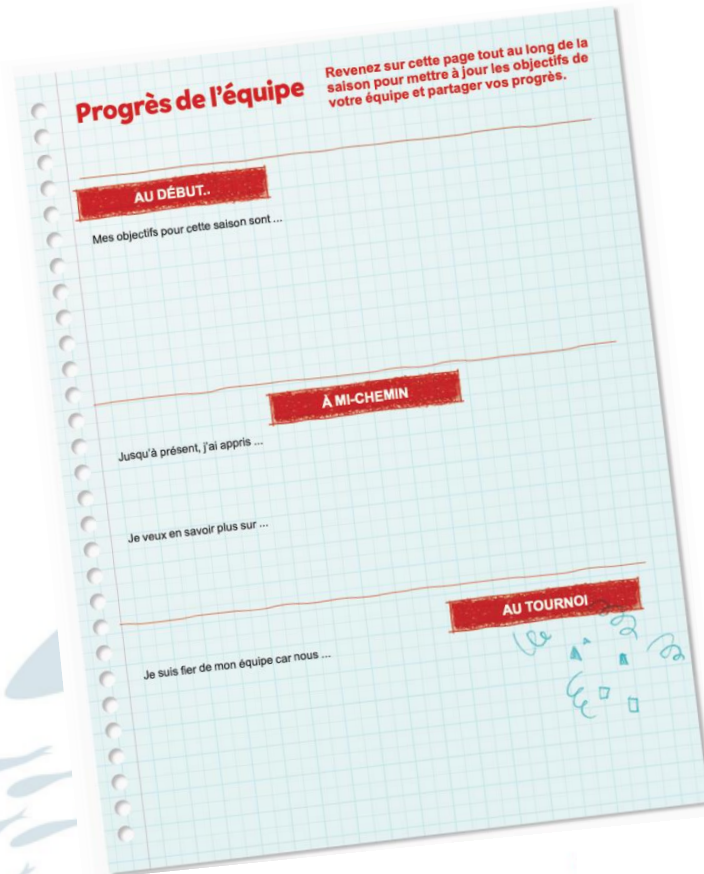


Rencontres	130 Inscrits au 23/08/2024
Altkirch Open Alsace - 15 mars 2025	4
Armentières - 08 mars 2025	8
Bordeaux - 22 février 2025	10
Clichy - 15 mars 2025	8
Clichy-sous-Bois - 11 mars 2025	24
Guadeloupe - 20 mars 2025	12
Hyères - 01 mars 2025	8
Meudon – 8 mars 2025	9
Nantes - 25 janvier 2025	5
Orléans - 8 mars 2025	38
Saint Etienne	3
Villefranche sur Saône	1
Finale nationale Sables d'Olonne - 22 mars 2025	32



# Les ressources à votre disposition

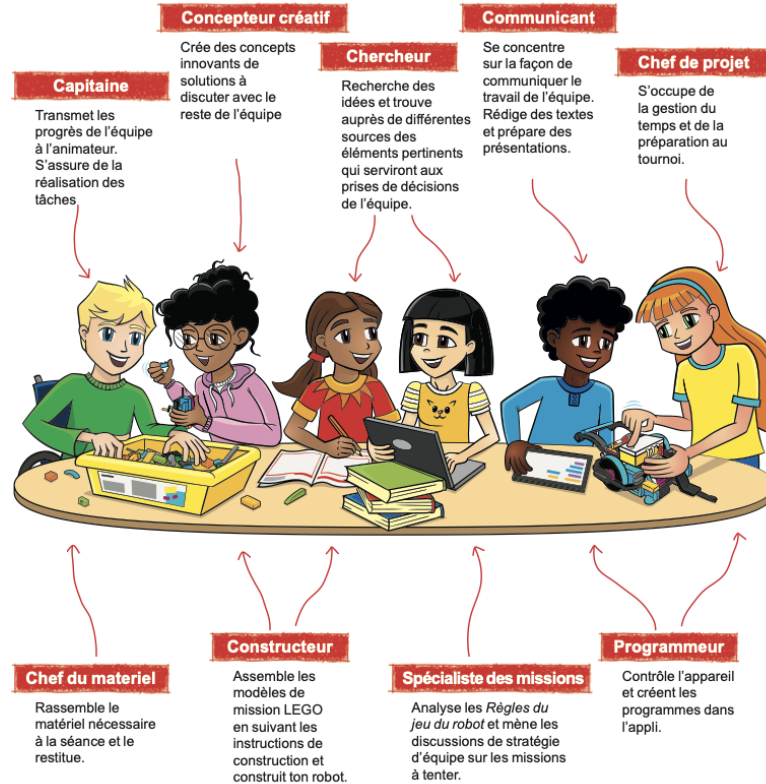
## Journal de l'ingénieur



### Rôles au sein de l'équipe

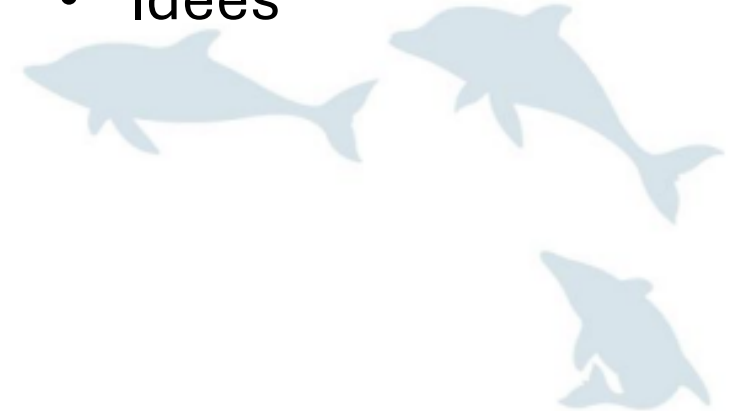
Voici des exemples de rôles auquel l'équipe peut avoir recours pendant les séances. Chaque coéquipier doit faire l'expérience de chacun d'eux tout au long du challenge de la Ligue LEGO® FIRST®.

L'objectif est de renforcer la confiance et les compétences de l'équipe dans tous les aspects du challenge SUBMERGED™.



Journal de suivi qui vous apporte :

- Aide
- Conseils
- Idées



# Les ressources à votre disposition

## Guide des réunions



Guide qui vous accompagne lors de chaque session de préparation :

- Structure votre session
- Guide vos réalisations
- Lier ce guide avec le journal de l'ingénieur

**1** L'équipe doit faire une pause pour réfléchir aux dernières séances. De quoi l'équipe est-elle fière ? Qu'est-ce qui l'enthousiasme ?

**2** Fournissez des notes autocollantes et des cartes de planification que l'équipe placera sur le tapis pour définir sa stratégie de mission.

**3** Encouragez l'équipe à trouver les missions où les points peuvent être marqués le plus facilement et à les effectuer en premier.

**4** La page Pseudocode peut être photocopiée. Elle peut être utilisée pour chaque mission tentée par l'équipe.

**Introduction**

**1** Réfléchissez à ce que votre équipe a appris jusqu'à présent et discutez de ce que vous voulez encore explorer.  
 Notez ce sur quoi votre équipe souhaite continuer à travailler.

**Tâches**

**2** Visionnez la vidéo « Missions du jeu du robot », et lisez le *Guide du Jeu du Robot*.

**3** Discutez pour décider les missions que votre équipe tentera en premier. Commencez à développer votre stratégie de mission.

**4** Concevez un plan efficace.  
 Complétez le pseudocode à la page 22.  
 Réfléchissez à la façon dont le programme contrôlera votre robot.  
 Revisitez les leçons précédentes ou suivez la leçon optionnelle ci-dessous.

L'unité « Prêt pour la compétition ? » Assemblage d'une structure motrice avancée

**Question de réflexions**

- Comment pouvez-vous utiliser le suivi de ligne qui vous aiderait à circuler sur le tapis ?
- Comment avez-vous utilisé le processus de conception technique pour créer votre stratégie de mission ?

Le pseudocode est une description écrite des étapes suivies pour la création de votre programme de votre robot.

**Séance 6 Identifier des solutions**

À quoi notre équipe doit-elle consacrer plus de temps ?

Notes sur la stratégie du Jeu du Robot

**Pseudocode**

Nom de l'Action	Nombre de points
<b>ÉTAPES DE PROGRAMMATION</b>	
Action 1	Action 5
Action 2	Action 7
Action 3	Action 8
Action 4	Action 9
Action 6	Action 10

**TRAJET DU ROBOT**

# Les ressources à votre disposition

Guide du jeu du robot & Mises à jour



Guide qui vous indique :

- Les règles générales
- Le détail des missions

Contrôleur	Moteurs	Capteurs
Maximum d'un par match.	Maximum de quatre (peu importe la combinaison) dans un même match.	Seuls les capteurs tactiles/ force, couleur, distance/ ultrasons et gyroscopiques sont autorisés (n'importe quel mélange et nombre) au cours d'un match.



# Points de clarification

Professionnalisme coopératif



- Fait partie des valeurs fondamentales
- Est noté lors d'un match de robot
- Le score ne s'ajoute pas à celui du match

APPRENTI

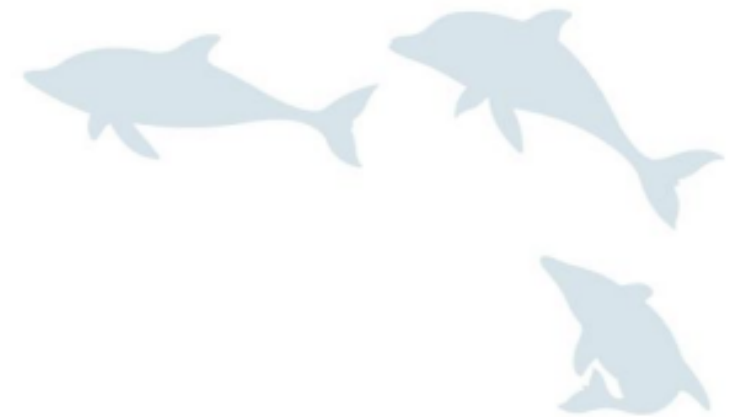
2

ACCOMPLI

3

EXEMPLAIRE

4



# Points de clarification

Evaluation des valeurs fondamentales



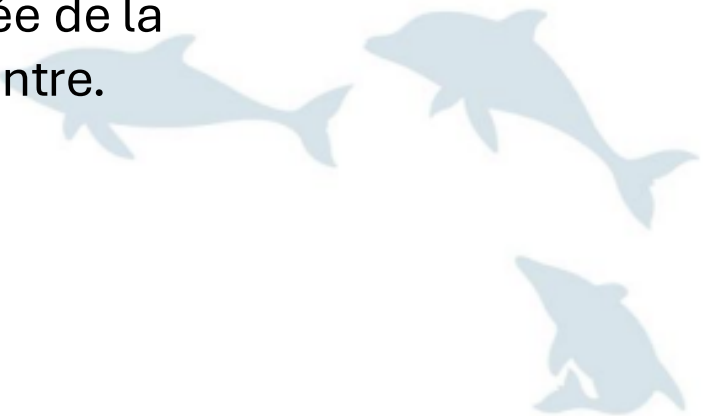
## Avant

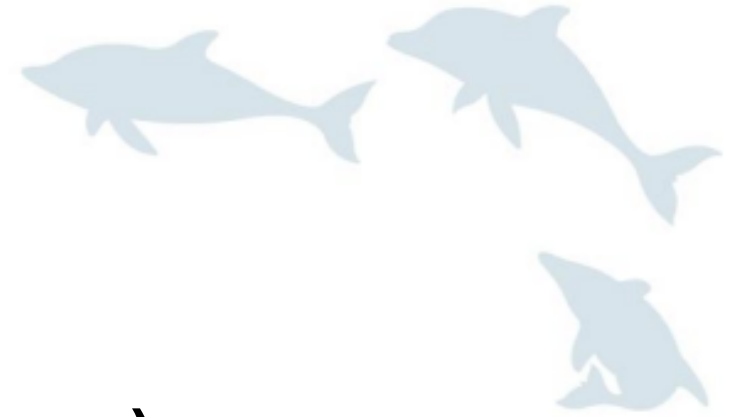
Un jury évaluait votre performance d'esprit d'équipe. Un score était attribué au même titre que les autres rubriques.



## Dès cette année

Votre performance d'esprit d'équipe sera évaluée durant toute la journée de la rencontre.





Merci de votre attention ;)

Questions / Réponses

